

# NOTRE GAMME

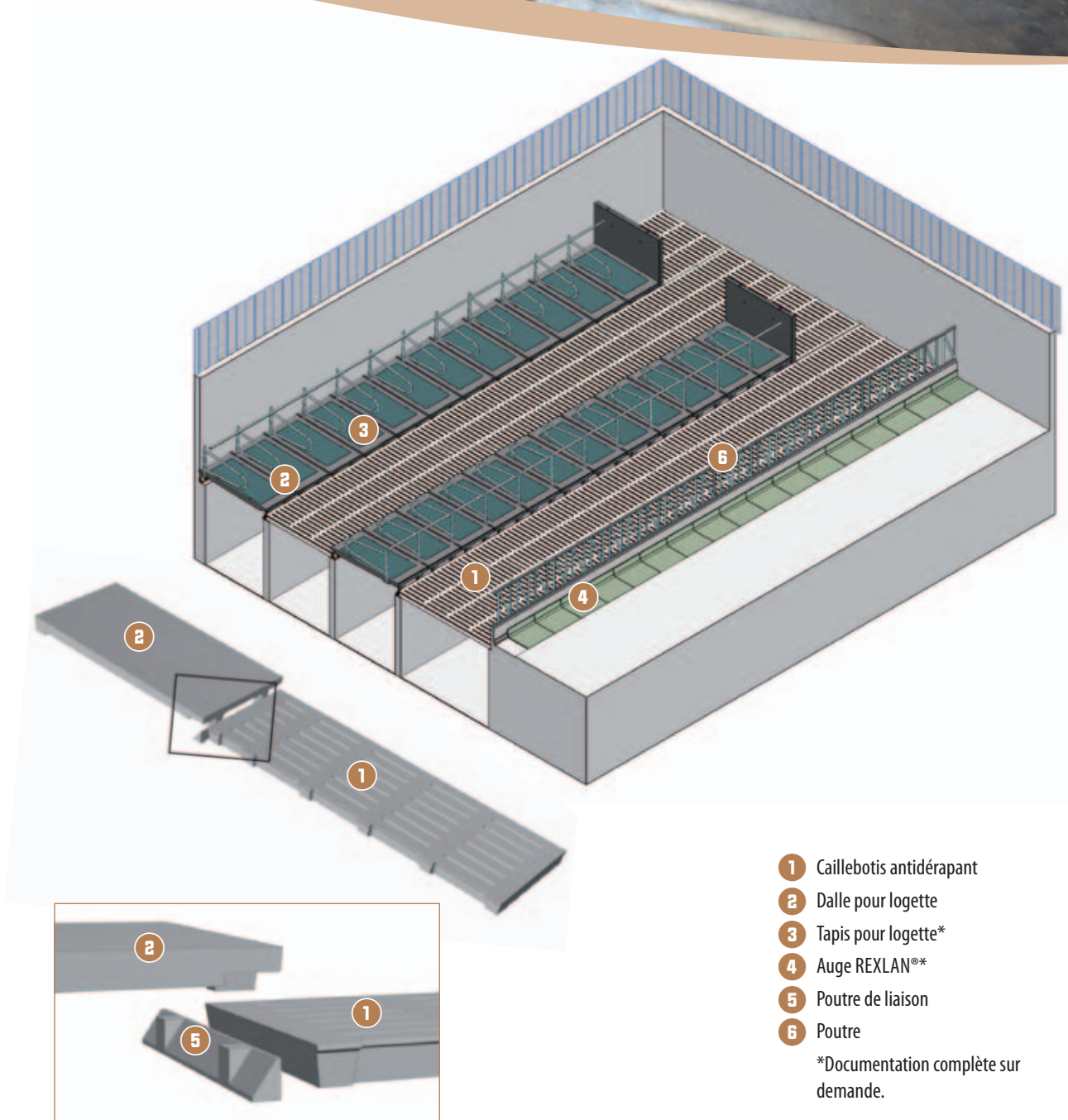
Pour l'aménagement d'étables, nous proposons une gamme complète de produits :

■ Caillebotis ■ Dalles pour logettes ■ Poutres...

Ces produits sont fabriqués avec soin dans nos usines : notre souci de qualité passe par l'utilisation de bétons de qualité contrôlés, réalisés avec des ciments performants, et par un contrôle quotidien de la résistance des produits et du respect des dimensions.

Éléments de base de l'aménagement des étables, les caillebotis pour bovins sont conçus pour réaliser des installations modernes et fonctionnelles.

Notre savoir-faire et notre technologie permettent de proposer une gamme adaptée au confort des animaux et au travail de l'éleveur.



- 1 Caillebotis antidérapant
- 2 Dalle pour logette
- 3 Tapis pour logette\*
- 4 Auge REXLAN\*\*
- 5 Poutre de liaison
- 6 Poutre

\*Documentation complète sur demande.

## CAILLEBOTIS ANTIDÉRAPANT

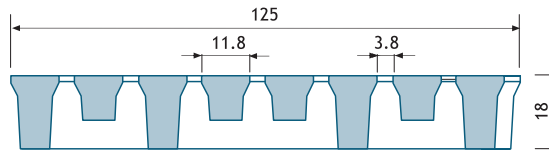
LARGEUR 1.25 M

Les caillebotis largeur 1.25m apportent encore plus de propreté et de confort : le nouveau profil évite l'adhérence des déjections et facilite leur évacuation.

**Confort et propreté**

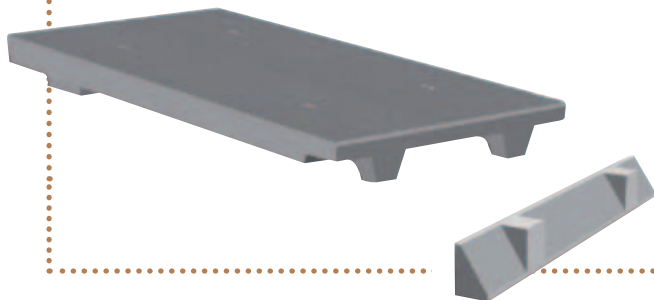


Longueur en cm	Largeur en cm	Epaisseur en cm	Poids en kg	Surcharge	Référence
200	125	18	600	4 t/essieu	534224
250	125	18	720	4 t/essieu	527186
300	125	18	900	4 t/essieu	534225
350	125	18	1020	4 t/essieu	527174

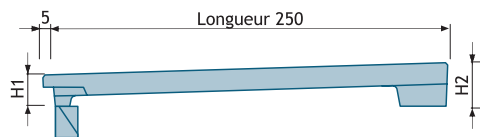


## DALLE POUR LOGETTE

Pour un confort maximum, les dalles logettes ont une longueur utile de 2.55 m et existent en largeur 1.20 et 1.25 m pour les vaches de grand gabarit.



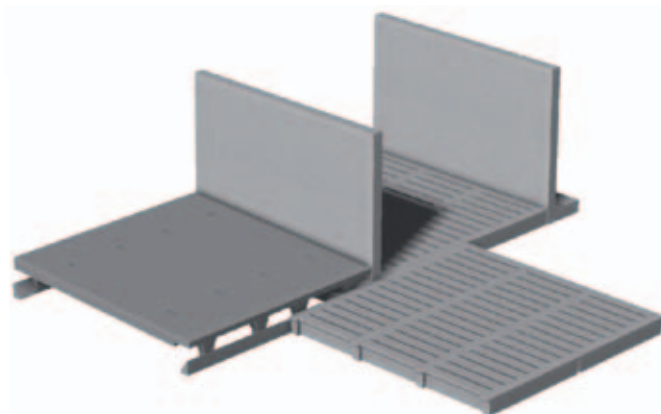
Longueur en cm	Largeur en cm	H1 en cm	H2 en cm	Poids en kg	Référence
250 + 5	120	20	26	900	526557
250 + 5	125	20	26	940	526567



## MUR DE BOUT DE LOGETTE

250x170x12

Ce produit présente plusieurs avantages : mise en place facile, sans contrainte de scellement, solidité, robustesse.





# CAILLEBOTIS PROPRETÉ & POUTRE BÉTON

## CAILLEBOTIS PROPRETÉ

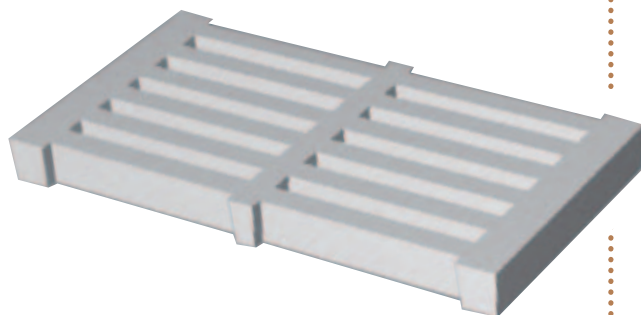
LARGEUR 48 CM

Très bon rapport vide / plein.

Idéal pour une **meilleure hygiène** au niveau des rabots.

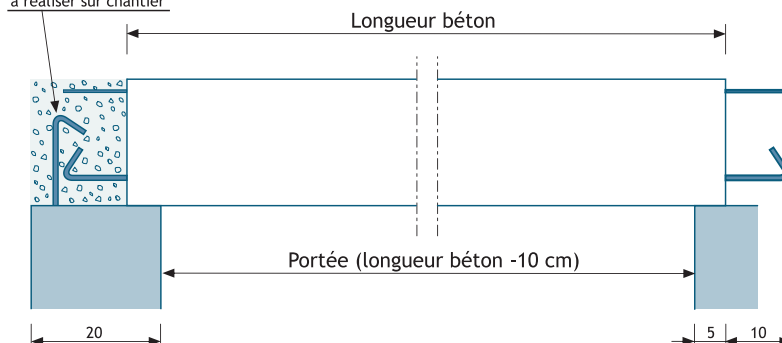
Utilisation : couverture de caniveaux à lisier ou d'eaux de lavage.

Longueur en cm	Largeur en cm	Hauteur en cm	Poids en kg	Référence
90	48	8	46	502756



## POUTRE BÉTON

Clavetage béton à réaliser sur chantier



Section en cm	Portée max en m	Longueur max en m	Surcharge en t/ml
20 x 20	2.05	2.15	3
20 x 30	3.25	3.35	3
20 x 40	4.45	4.55	3

Nous pouvons réaliser sur demande des poutres de sections autres que celles du tableau

Nota : la section des poutres est donnée pour une surcharge de 3t/ml

# CONSEILS DE POSE

## CAILLEBOTIS

Les caillebotis doivent être posés avec un appui minimum de 10 cm.

Un calage devra être effectué afin de s'assurer du bon appui du caillebotis sur toute sa largeur. Ce calage peut être réalisé avec un mortier maigre.

## POUTRES

Des fers en attente à chaque extrémité des poutres permettent de les clavier aux éléments béton armé de la structure.

## Nota

Les conditions de pose prescrites devront être respectées afin d'assurer la bonne tenue de nos produits.

